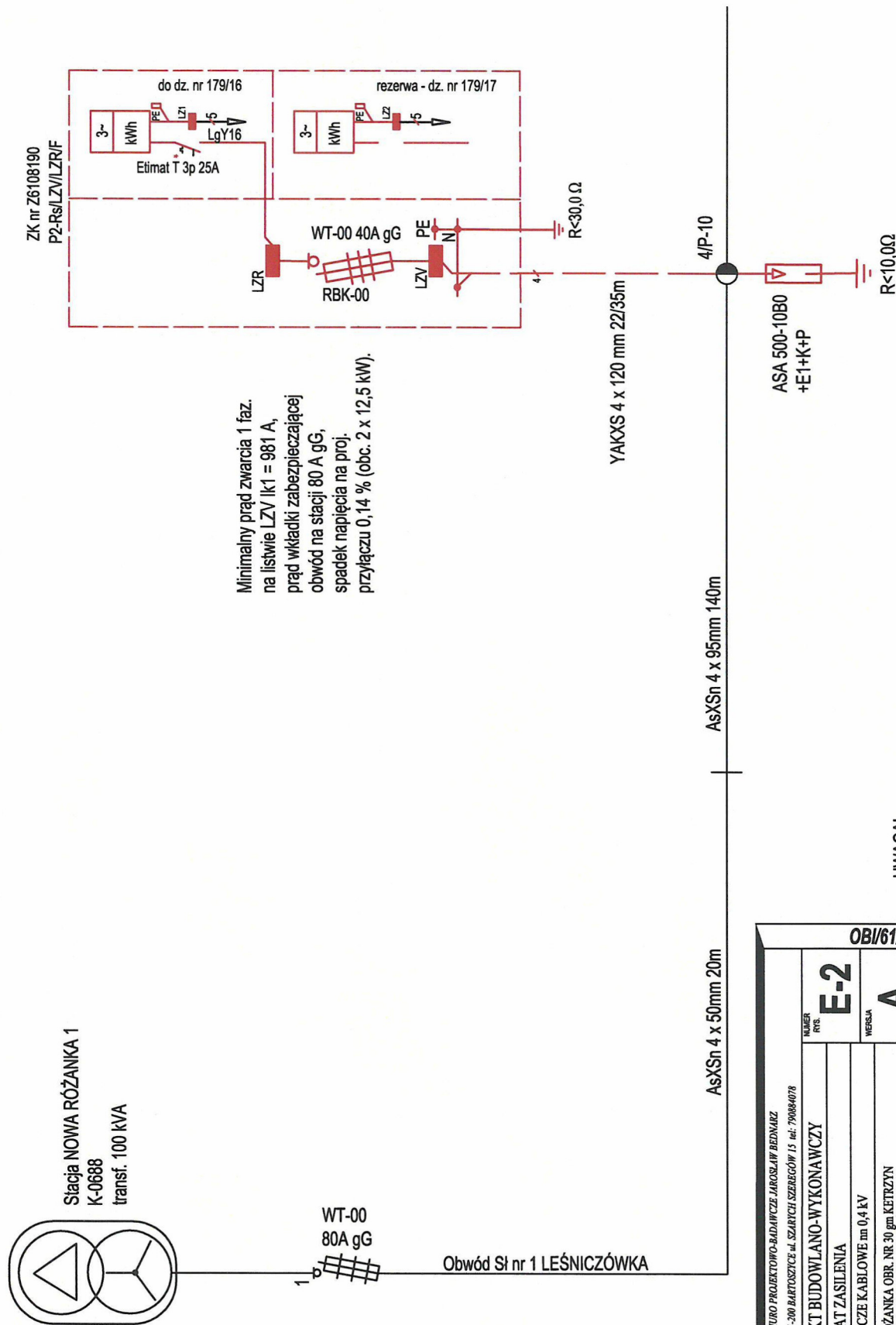


SCHEMAT ZASILANIA DZ NR 179/16 - BUD. MIESZKALNY-JEDNORODZINNY, NOWA RÓŻANKA gm. KĘTRZYN



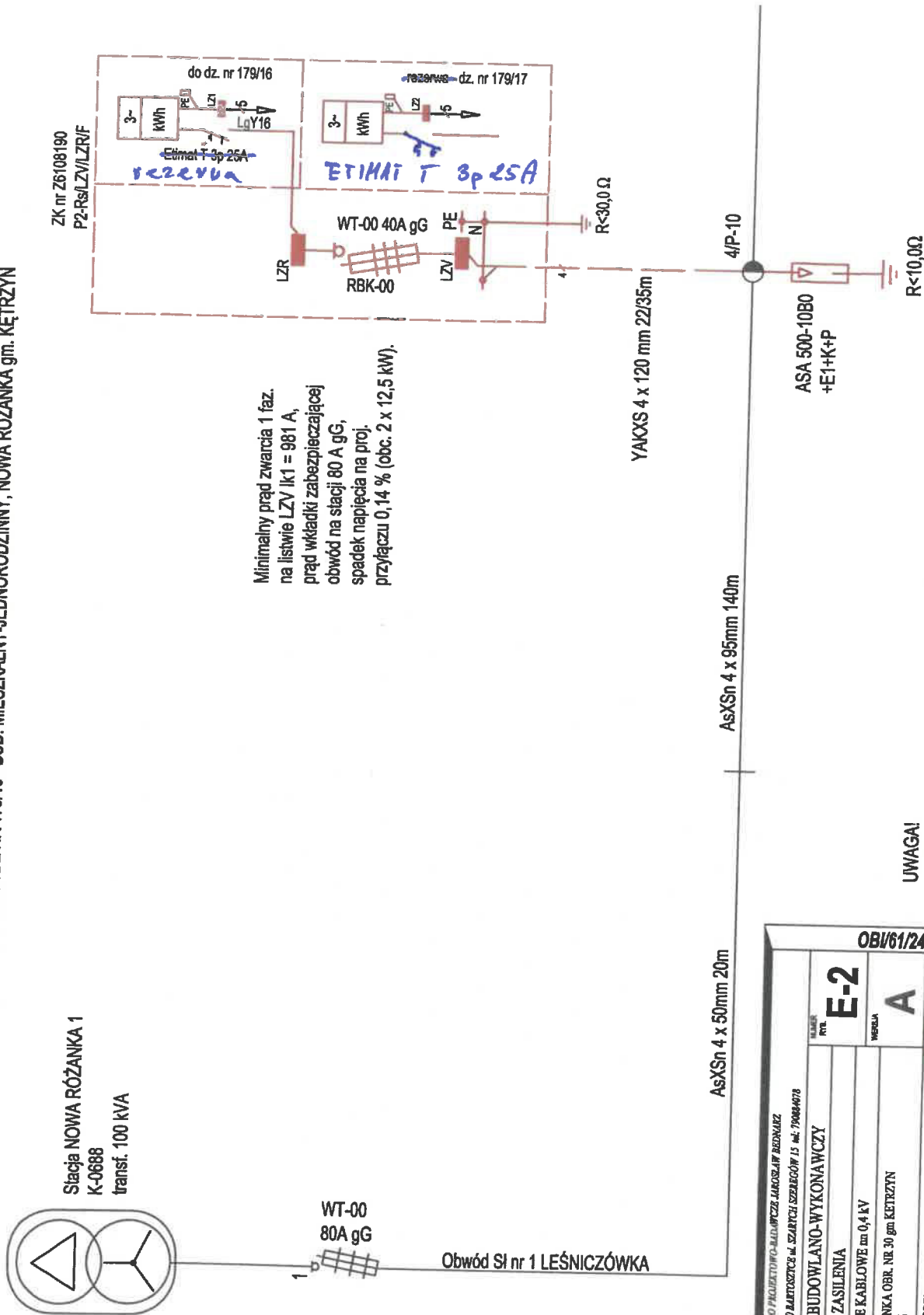
Minimalny prąd zwarcia 1 fáz.
na listwie LZV Ik1 = 981 A,
prąd wkładki zabezpieczającej
obwód na stacji 80 A gG,
spadek napięcia na proj.
przyłączu 0,14 % (obc. 2 x 12,5 kW).

UWAGA!

1. Projektowane elementy oznaczone są kolorem czerwonym.
2. Istniejący mostek do rezerwowej tablicy licznikowej, należy odnioskować od listwy LZR i schować za tablicą.
3. Na słupie 4/P-10 ułożyć Fe-Zn 30 x 4 mm z zaciskiem kontrolnym, podłączone do przewodu PEN linii oraz uzziemienia słupa.
4. Na obszarze koła o średnicy 300 m, obejmującym projektowane przyłącze kablowe znajdują się uzziemienia o wartości wypadkowej nie przekraczającej 5 Ω.

OB/61/2403558					
BIURO PROJEKTOWO-BADAWCZE JAROSŁAW BEDNARZ 11-300 BARTOSZCZE ul. SZARYCH SZEREGÓW 13 tel: 790844078					
TREŚĆ:	NUMER RYS.		E-2		
STADIUM:	SCHEMAT ZASILANIA		A		
OBJEKT:	PRZYŁĄCZE KABLOWE m 0,4 kV		DATA		
ADRES:	NOWA RÓŻANKA OBR. NR 30 gm. KĘTRZYN DZ. NR 179/16		DATA		
INWESTOR:	ENERGA - OPERATOR S.A. ODDZIAŁ W OLSZTYNIE		PODPIS		
PROJEKTANT:	JAROSŁAW BEDNARZ UPN. NR WAM/0079/POOE/10		PODPIS		
SPRAWDZICIEL:	W SPECJALNOŚCI INSTALACYJNEJ		PODPIS		
DATA	STYCZEŃ 2025		SKALA		

SCHEMAT ZASILANIA DZ NR 179/16 - BUD. MIESZKALNY-JEDNORODZINNY, NOWA RÓŻANKA gm. KĘTRZYN



UWAGA!

1. Projektowane elementy oznaczone są kolorem czerwonym.
2. Istniejący mostek do rezerwowej tablicy licznikowej, należy odmostkować od listwy LZR i schować za tablicą.
3. Na słupie 4P-10 ułożyć Fe-Zn 30 x 4 mm z zaciskiem kontrolnym, podłączone do przewodu PEN linii oraz uziemienia słupa.
4. Na obszarze koła o średnicy 300 m, obejmującym projektowane przyłącze kablowe znajdują się uziemienia o wartości wypadkowej nie przekraczającej 5 Ω.

OB/61/2403558					
TYTUŁ	PROJEKT BUDOWLANO-WYKONAWCZY	WERSJA	A	SKALA	
STADIUM	SCHEMAT ZASILANIA	DATA		DATA	
OBIEKT	PRZYŁĄCZE KABLOWE mm 0,4 kV	DATA		DATA	
ADRES	NOWA RÓŻANKA OBR. NR 30 gm. KĘTRZYN DZ. NR 179/16	DATA		DATA	
INWESTOR	ENERGA - OPERATOR S.A. ODDZIAŁ W OLSZTYNIE	DATA		DATA	
PROJEKTANT	JAROSŁAW BEDNARZ UPŁ. NR WAW/0079/P0002/18	DATA		DATA	
SPRAWDZICIEL	W SPECJALNOŚCI INSTALACYJNEJ	DATA		DATA	
DATA	STYCZEŃ 2025	DATA		DATA	